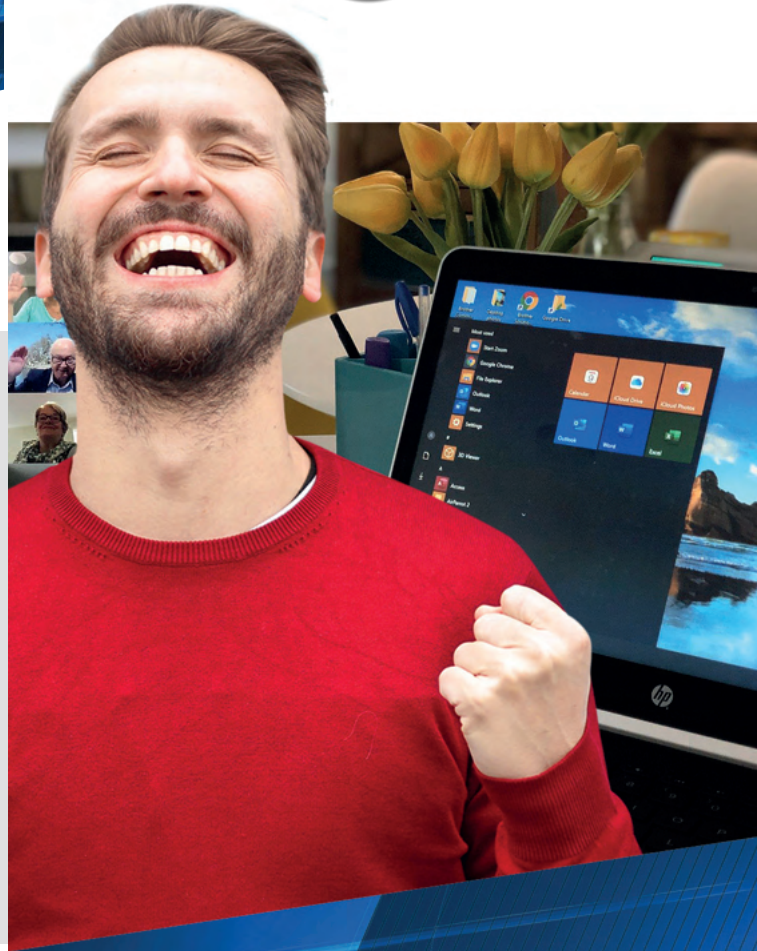


Notizen:

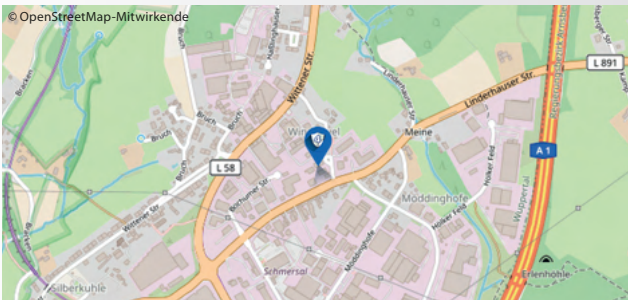


**Akademie**

Training & Consulting



## So können Sie uns erreichen.



AUTOBAHN



A1, A43, A46  
und Stadtmitte

BUSHALTESTELLE



Wuppertal Windhövel  
Linie 602 und Linie 618

NÄCHSTER S-BAHNHOF



Wuppertal und  
Wuppertal-Oberbarmen

## Akademie 4 Training & Consulting GmbH

📍 Linderhauser Str. 135  
42279 Wuppertal

☎ +49 (0) 202 373 295 90  
🌐 [www.akademie4.de](http://www.akademie4.de)  
✉ [info@akademie4.de](mailto:info@akademie4.de)



# Unsere SEMINARE im Überblick

[www.akademie4.de](http://www.akademie4.de)

# Unsere Seminare

## Überblick:

Nachstehend haben wir alle unsere Seminare einmal zur besseren Übersicht aufgelistet. Detailliertere Informationen entnehmen Sie dem themenbezogenen Folder.

- 🛡 Sachkundeprüfung § 34a Gewerbeordnung
- 🛡 Fach- und Servicekraft für Schutz und Sicherheit - Teilqualifikation Menschen und Objekte schützen (TQ 1)
- 🛡 Umschulung zur Servicekraft für Schutz und Sicherheit
- 🛡 Verwendungslehrgänge zur Weiterqualifizierung
- 🛡 Weiterbildung zur Fachkraft für Schutz und Sicherheit
- 🛡 Weiterbildung zur geprüften Schutz und Sicherheitskraft

## Schulungs- und Seminarraum:

- 🛡 Unser Besprechungsraum bietet eine funktionelle, technische Ausstattung und schafft eine lernförderliche und kommunikative Atmosphäre
- 🛡 Die Nutzungsfläche ist für 12 Teilnehmer ausgelegt
- 🛡 Der Raum ist gut klimatisiert, sowie durch die großen Fensterfronten hell und es besteht eine große Lüftungsmöglichkeit
- 🛡 Die Beleuchtung ist ausreichend und dimmbar, was für die Beamer Präsentationen sehr effizient ist
- 🛡 Der Raum verfügt über Verdunklungsmöglichkeit
- 🛡 Es sind genügend Anschlüsse für EDV Netzwerke und Internet vorhanden

## Leitbild der Akademie:

- 🛡 Wir setzen gemeinsam Ihre gesteckten Ziele um, damit Sie Ihren Zielen nähergebracht werden.
- 🛡 Wir haben eine ausgefeilte Vision, die die Zukunft des Unternehmens beschreibt und das ist unser "roter Faden", für unsere gesamten Aktivitäten.
- 🛡 Alle unsere Beschäftigten verfolgen das gleiche Ziel und somit entwickelt sich eine Anziehung der beiden Pole. (Mitarbeiter Akademie und Kunde, nämlich "SIE")
- 🛡 Wenn diese Einstellung weiter gelebt und verfeinert wird, kann die Leitbildentwicklung eigenständig stattfinden und in das tägliche operative Geschäft übertragen werden, mit dem Ergebnis:

## Der angestrebte ERFOLG setzt ein!

## Fragen:

Wenn Sie Fragen oder Anmerkungen haben, können Sie sich gerne telefonisch unter der +49 (0) 202 373 295 90 oder per Mail an die [info@akademie4.de](mailto:info@akademie4.de) bei uns melden.

